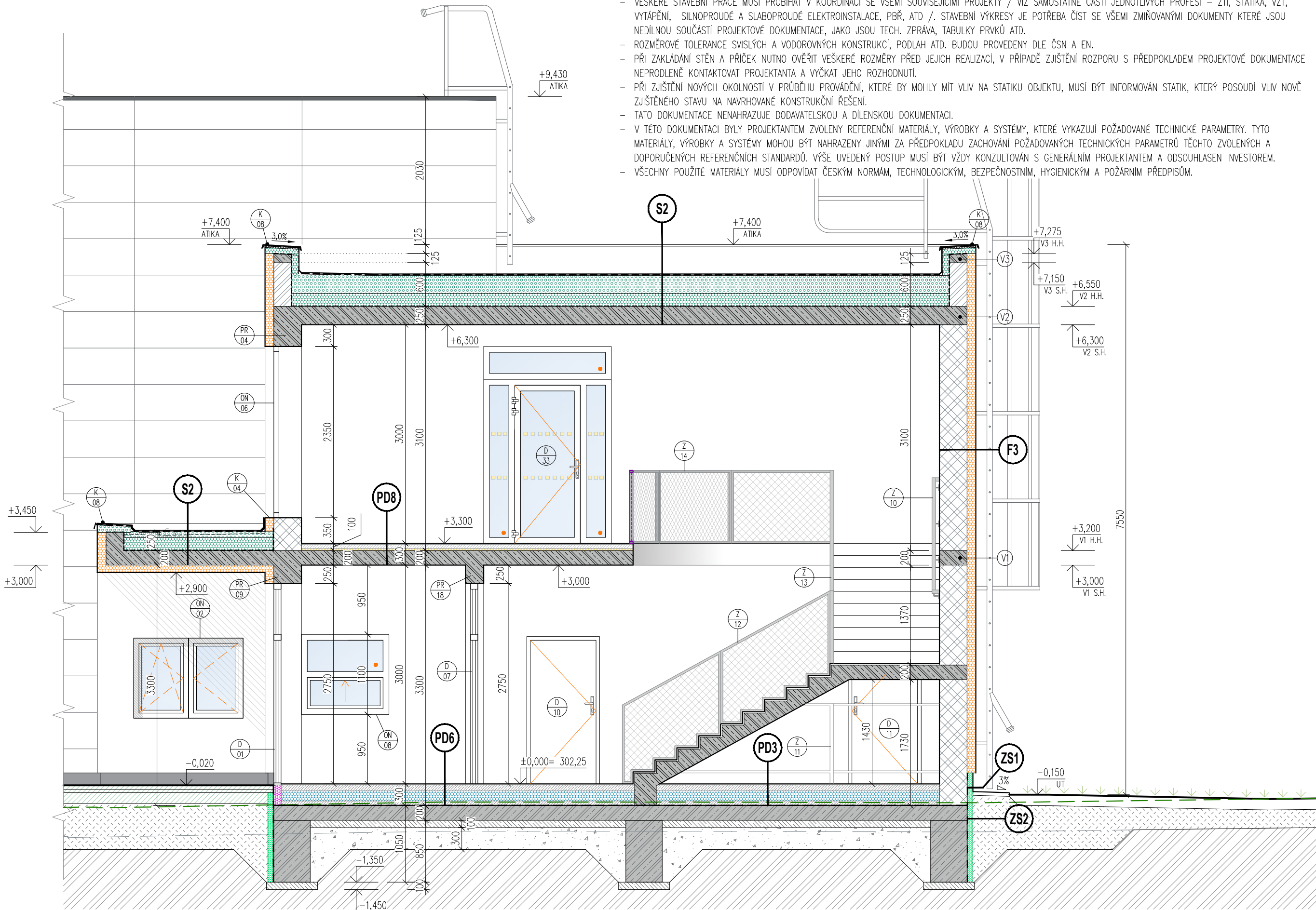


ŘEZ E-E'

POZNÁMKA:

- VEŠKERÉ VÝROBKY, BAREVNOSTI ATD. KTERÉ MAJÍ VLIV NA FINÁLNÍ VZHLED STAVBY BUDU DODATELEM VYZORKOVÁNY A PŘEDLOŽENY INVESTOROVÍ K ODSOUHLASENÍ.
- VŠECHNY POUŽITÉ MATERIÁLY MUSÍ ODPOVÍDAT ČESKÝM NORMÁM, TECHNOLOGICKÝM, BEZPEČNOSTNÍM, HYGIENICKÝM / AKUSTIKA / A POŽÁRNÍM PŘEDPISŮM.
- NA STAVBĚ MUSÍ BÝT VŽDY DODRŽOVÁNY VŠECHNY PRACOVNÍ, TECHNOLOGICKÉ A TECHNICKÉ POSTUPY A DOPORUČENÍ VÝROBCŮ JEDNOTLIVÝCH STAVEBNÍCH SYSTÉMŮ DLE ČSN A SOUVISEJÍCÍCH PŘEDPISŮ.
- VEŠKERÉ STAVEBNÍ PRÁCE MUSÍ PROBÍHAT V KOORDINACI SE VŠEMI SOUVISEJÍCÍMI PROJEKTY / VIZ SAMOSTATNÉ ČÁSTI JEDNOTLIVÝCH PROFESÍ – ZTI, STATIKA, VZT, VYTÁPĚNÍ, SILNOPROUDÉ A SLABOPROUDÉ ELEKTROINSTALACE, PŘŘ, ATD /.: STAVEBNÍ VÝKRESY JE POTŘEBA ČÍST SE VŠEMI ZMIŇOVANÝMI DOKUMENTY KTERÉ JSOU NEDILNOU SOUČÁSTÍ PROJEKTOVÉ DOKUMENTACE, JAKO JSOU TECH. ZPRÁVA, TABULKY PRVKŮ ATD.
- ROZMĚROVÉ TOLERANCE SVISLÝCH A VODOROVNÝCH KONSTRUKCÍ, PODLAH ATD. BUDOU PROVEDENY DLE ČSN A EN.
- PŘI ZAKLADÁNÍ STĚN A PŘÍČEK NUTNO OVĚŘIT VEŠKERÉ ROZMĚRY PŘED JEJICH REALIZACÍ, V PŘÍPADĚ ZJIŠTĚNÍ ROZPORU S PŘEDPOKLADEM PROJEKTOVÉ DOKUMENTACE NEPRODLENĚ KONTAKTOVAT PROJEKTANTA A VÝČKAT JEHO ROZHODNUTÍ.
- PŘI ZJIŠTĚNÍ NOVÝCH OKOLNOSTÍ V PRŮBĚHU PROVÁDĚNÍ, KTERÉ BY MOHLY MÍT VLIV NA STATIKU OBJEKTU, MUSÍ BÝT INFORMOVÁN STATIK, KTERÝ POSODÍ VLIV NOVĚ ZJIŠTĚNÉHO STAVU NA NAVRHOVANÉ KONSTRUKČNÍ ŘEŠENÍ.
- TATO DOKUMENTACE NENAHRAŽUJE DODAVATELSKOU A DÍLENSKOU DOKUMENTACI.
- V TĚTO DOKUMENTACI BYLY PROJEKTANTEM ZVOLENY REFERENČNÍ MATERIÁLY, VÝROBKY A SYSTÉMY, KTERÉ VYKAZUJÍ POŽADOVANÉ TECHNICKÉ PARAMETRY. TYTO MATERIÁLY, VÝROBKY A SYSTÉMY MOHOU BÝT NAHRAZENY JINÝMI ZA PŘEDPOKLADU ZACHOVÁNÍ POŽADOVANÝCH TECHNICKÝCH PARAMETRŮ TĚCHTO ZVOLENÝCH A DOPORUČENÝCH REFERENČNÍCH STANDARDŮ. VÝŠE UVEDENÝ POSTUP MUSÍ BÝT VŽDY KONZULTOVÁN S GENERÁLNÍM PROJEKTANTEM A ODSOUHLASEN INVESTOREM.
- VŠECHNY POUŽITÉ MATERIÁLY MUSÍ ODPOVÍDAT ČESKÝM NORMÁM, TECHNOLOGICKÝM, BEZPEČNOSTNÍM, HYGIENICKÝM A POŽÁRNÍM PŘEDPISŮM.



LEGENDA:

	ŽB KONSTRUKCE Z BETONU C 30/37 XC0		TEPLENÁ IZOLACE Z DESEK Z MINERÁLNÍCH VLÁKEN, $\lambda \leq 0,038$ W/m·K
	ZÁKLADY Z BETONU C 25/30 XC2 XA1		TEPELNÁ IZOLACE Z PÁSŮ ZE SKLENÉ VLNY, $\lambda \leq 0,038$ W/m·K
	PODKLADNÍ VRSTVA Z BETONU C12/15		PĚNOVÝ POLYSTYREN EPS 100, $\lambda \leq 0,037$ W/m·K
	CEMENTOVÝ POTĚR/MAZANINA		PĚNOVÝ POLYSTYREN EPS 150, $\lambda \leq 0,035$ W/m·K
	LEHČENÝ BETON		PĚNOVÝ POLYSTYREN EPS 200, $\lambda \leq 0,034$ W/m·K
	ZDIVO Z KERAMICKÝCH TVAROVEK tl. 380 mm, BROUŠENÉ, P10 NA TENKOVRSŤVOU MALTU P10		SPÁDOVÝ POLYSTYREN EPS 150, $\lambda \leq 0,035$ W/m·K
	ZDIVO Z KERAMICKÝCH TVAROVEK tl. 300 mm, BROUŠENÉ, P10 NA TENKOVRSŤVOU MALTU P10		TEPELNÁ IZOLACE Z KAMENNÉ VLNY, $\lambda \leq 0,038$ W/m·K
	ZDIVO Z KERAMICKÝCH TVAROVEK tl. 240 mm, BROUŠENÉ, P10 NA TENKOVRSŤVOU MALTU P10		KROČEJOVÁ IZOLACE
	ZDIVO Z KERAMICKÝCH TVAROVEK tl. 175 mm, BROUŠENÉ, P10 NA TENKOVRSŤVOU MALTU P10		DESKY Z EXTRUDOVANÉHO POLYSTYRENU, $\lambda \leq 0,035$ W/m·K
	NENOSNÉ ZDIVO Z KERAMICKÝCH TVAROVEK tl. 80–140 mm, P10, NA TENKOVRSŤVOU MALTU		ŠTĚRKOVÝ PODSYP fr. 0–32mm, HUTNĚNÝ
	ATIKOVÉ ZDIVO – ZTRACENÉ BEDNĚNÍ tl.250mm		ZPĚTNÝ ZÁSYP VYKOPANOU ZEMINOU
	TEPELNÁ IZOLACE Z EPS 70 F, $\lambda \leq 0,039$ W/m·K		ROSTLÝ TERÉN

±0,000 = 302,250 m.n.m. Bpv

HLAVNÍ PROJEKTANT:

ENERGY BENEFIT centre

Energy Benefit Centre a.s.
Křenova 438/3, 162 00 Praha 6
tel.: +420 270 003 300
e-mail: kontakt@energy-benefit.cz
internet: www.energy-benefit.cz

Hlavní projektant:
Ing. Libor Truhelka
Zástupce hlavního projektanta:
Ing.arch. Jakub Konícar
Hlavní architekt:
-

ZPRACOVATEL ČÁSTI:

ENERGY BENEFIT centre

Energy Benefit Centre a.s.
Čedičova 1378/6, 710 00 Ostrava
e-mail: jakub.konicar@energy-benefit.cz
internet: www.energy-benefit.cz

Vypracoval:
Luboš Purnenský
Zodpovědný projektant:
Ing. Libor Truhelka

STAVEBNÍK:

Statutární město Frýdek-Místek
Radniční 1148, 738 01 Frýdek-Místek

PROJEKT:

Zpracování PD - ZŠ F-M, ul. J. Čapka 2555 - tělocvična II.

MÍSTO STAVBY: Frýdek-Místek, pozemky parc. č.: 1812/1, st. 1812/10, v k.ú. Frýdek [634956]

OBJEKT:

SO-02 TĚLOCVIČNA, SO-03 SPOJ.KRČEK, SO-04 STAV.ÚPRAVY HYG.ZÁZ. BLOKU "E"

ČÁST, PROFESE:

D.1.1 ARCHITEKTONICKO STAVEBNÍ ŘEŠENÍ

VÝKRES:

ŘEZ E-E'

ID PROJEKTU_STUPEŇ-OBJEKT_ID PROFESE_PROFESĚ-ČÍSLO_OBSAH_ZMĚNA:

FM-ZŠ-TEL_DPS_SO-02_SO-03_SO-04_D.1.1_ASR-205

rozličko a podpis

Zakázkové číslo:	Paré:
240076	
Datum:	
07.2024	
Stupeň:	
DPS	

Měřítka:

1:50

205